



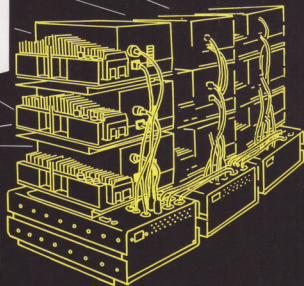
TECNAL STUDIO

MULTIVISIONE
hardware / software

SISTEMA DI MULTIVISIONE

SPARK

rapidità di informazione
impatto visivo
spettacolarità
prestigio



- Sistema orientato a presentazioni di notevole impegno su un numero limitato di schermi.
- Tre proiettori per schermo secondo le attuali tendenze. Compattezza - modularità - trasportabilità.
- Otto velocità di dissolvenza, otto livelli di luce di regime, punto d'incontro variabile, luminosità controllabile dal sonoro.
- Cambio diapositiva avanti ed indietro, effetto sfocatura.
- Programma e due canali stereo su cassetta Philips.



IL SISTEMA DI MULTIVISIONE SPARK

è un sistema modulare e portatile studiato per presentazioni su un numero di schermi variabile.

Il **modulo base « master »** per un solo schermo è composto da un registratore stereo, da una centralina elettronica Spark M, da 3 proiettori e 2 casse acustiche. Il tutto, già assemblato e pronto per l'uso, è contenuto in un box delle dimensioni di cm. 46x61x26.

Il sistema si amplia aggiungendo un modulo « slave » per ogni schermo aggiuntivo. Il **modulo « slave »** è composto da una centralina Spark S e da 3 proiettori. Il tutto assemblato e pronto per l'uso, è contenuto in un box analogo al precedente.

L'uso contemporaneo di tre, anziché due proiettori per schermo, con funzioni completamente autonome, permette effetti che vanno oltre la semplice dissolvenza incrociata: effetto mosaico su un solo schermo - animazione - flash - titoli e grafici sulle dissolvenze - dissolvenza tra una immagine semplice e una composta in blending additivo dagli altri due proiettori.

PRESTAZIONI

Le dissolvenze in apertura ed in chiusura, a curva fisiologica, possono essere realizzate scegliendo tra 8 velocità comprese tra 15 secondi e l'attuazione immediata. Dal momento che la logica di controllo delle dissolvenze è indipendente per ogni proiettore, nella stessa dissolvenza le velocità di apertura e di chiusura possono essere diverse ed inoltre il punto d'incontro può essere regolato a piacere.

La luminosità di regime di ogni singolo proiettore può essere scelta tra otto livelli distribuiti uniformemente tra la massima luce ed il buio; ciò permette di arrestare le dissolvenze, di farle avanzare a scatti, di creare nuove immagini in additiva dosando opportunamente le luci di più proiettori.

I **proiettori** possono cambiare diapositiva avanti ed indietro. Quest'ultima funzione è utile per effetti di animazione e per azzerare i caricatori nei programmi a ciclo continuo.

I **proiettori** possono sfocare l'immagine, farla quindi tornare perfettamente a fuoco. Questa funzione è particolarmente efficace in una dissolvenza incrociata in cui i proiettori che spegne sfoca e quello che si accende va gradualmente a fuoco.

Gli effetti di lampeggio sono programmabili con tale precisione da poter seguire perfettamente qualunque ritmo dell'accompagnamento musicale.

La luminosità di ogni proiettore può essere associata all'andamento del commento sonoro con effetto « psichedelico ».

Il **programma** può essere arrestato in qualunque momento mediante un telecomando. Questa funzione permette ad un operatore di intervenire per fermare l'attenzione su un particolare aspetto e di riprendere quindi la proiezione.

L'**unità di playback** incorpora un relè programmabile per una qualsiasi funzione esterna di servizio.

Il **registratori** incorporato nell'unità Spark M pur leggendo i messaggi di comando ai proiettori conserva totalmente le sue prestazioni stereofoniche. I due altoparlanti sono ricavati dalle fiancate laterali del box che contiene il modulo master. Il **sistema** realizzato con tecnologie elettroniche avanzatissime offre una affidabilità eccezionale, grazie anche alla particolare cura posta nello studio delle ridondanze per evitare errori di lettura.



CARATTERISTICHE TECNICHE

PROIETTORI - Modello Rollei P 350 o Voigtlander 135 AF caricatori lineari standard da 50 diapositive. Formati utilizzati in proiezione 36x36 mm. o minor.

REGISTRATORE - Standard stereo a cassetta Philips potenza 6+6 W di uscita, controlli di volume, tono e bilanciamento.

CASSE ACUSTICHE - A più vie costituite dalle fiancate del box del modulo master.

SPARK M - L'unità di playback master - Spark M - legge i dati registrati su una terza traccia del nastro, li elabora e li invia ai 3 proiettori.

— Sistema di registrazione NRZI, ridondanza e controllo di parità.
— Velocità di lettura ed elaborazione massime pari a 66 parole di 16 bit al secondo.

Telecomando per l'interruzione e la ripresa del programma.

Relè di cortesia programmabile a disposizione dell'utente.

SPARK S - Le unità di playback slave Spark « S » ricevono dati dalla master e controllano 3 proiettori ciascuna.

Mancano di registratore, casse, telecomando e relè di cortesia.

EFFETTI - Dissolvenze ad andamento fisiologico con 8 velocità differenti.

— Variabilità del punto d'incontro delle dissolvenze.

— 8 diverse luminosità di regime.

— Cambio diapositiva avanti ed indietro.

— Possibilità di sfocare e tornare a fuoco.

— Effetti di lampeggio programmato.

— Effetti psichedelici in associazione al commento sonoro.

DIMENSIONI - Box modulo master o slave 46x61x26 cm.

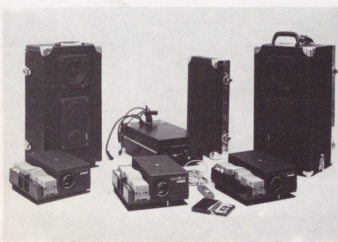
PESO - Box completo modulo master o slave 38 kg.

INSTALLAZIONE - Tempo richiesto 5 minuti.

ALIMENTAZIONE - 220 Volt \pm 10% 50 Hz \pm 2% 3A max per modulo.

AMBIENTE - Compreso fra il 10 e 35 gradi centigradi - 70% umidità relativa massima.

ACCESSORI - Kit di pulizia testine e proiettori - Lampadina di ricambio.



DISTRIBUTORE



TECNÈL STUDIO

ITALIANISSIONE
hardware / software